

遠隔監視制御システム「コルソス」を活用した

サーバールーム環境のモニタリング

サーバールームの環境をモニタリングすることにより、状況を見える化、異常時通報可能

サーバールーム環境の課題

■重要なサーバールームは守られていますか？

- サーバールームの最適温度は？
- セントラル空調は夜間および休日は停止となる
- 個別空調だが、故障が不安
- 水漏れでサーバールームが水浸し
- 湿度が高くなり、結露によりサーバ停止
- 必要以上に温度が低い

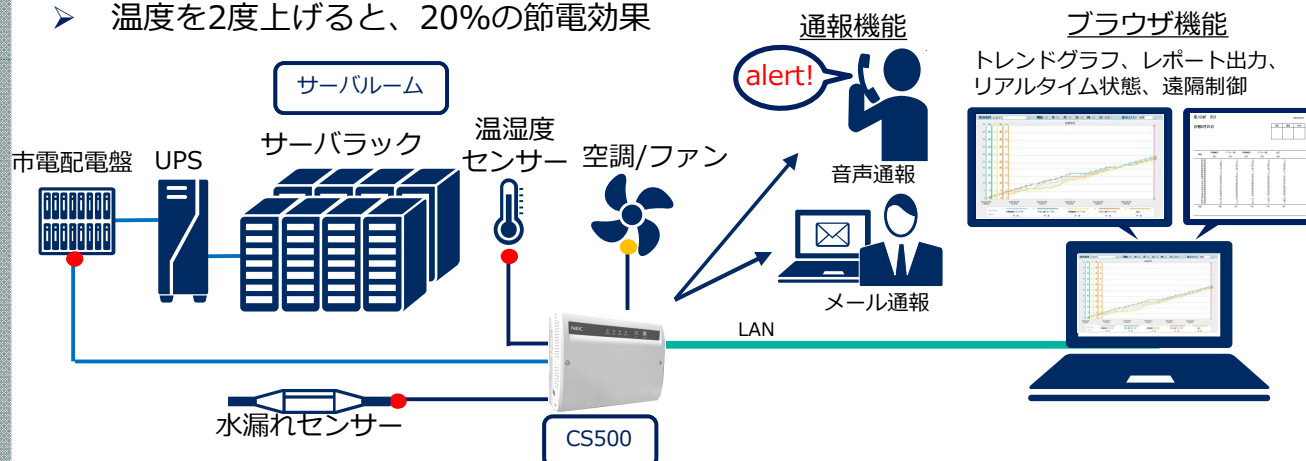
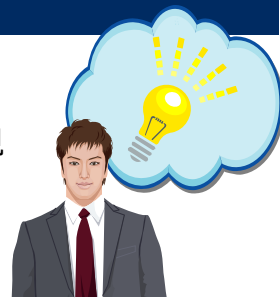


CS500をサーバールームに設置することで全て解決!

サーバールーム環境のモニタリングとは

■特徴

- 温湿度センサー、水漏れセンサーでサーバールームを24時間監視
- 異常時は予め設定したメールアドレスおよび電話番号へ通報
- 停電発生時もメールおよび電話で通報
- 室内温度が設定値より上がった時に、扇風機や予備空調を自動でオン
- 温湿度履歴が保存できるので、空調の調整を行い安全な運用ができます
- 温度を2度上げると、20%の節電効果



CS500の特長

● **自由に選べる通報パターン**
運用に合わせて音声・Eメール・データ・コルソスから通報方式を選択できます。監視入力ごとに通報先を指定したり、通報方式を組み合わせたリ、通報パターンをフレキシブルに設定できます。



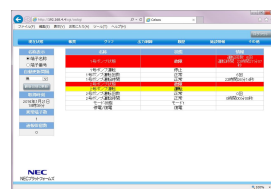
CS500本体と電源アダプター

● **汎用的な監視入力**
監視入力は、汎用的な無電圧接点(デジタル入力)、電流0-20/4-20mA・電圧0-5/1-5V(アナログ入力)を採用。デジタル入力はイベント・パルス積算・時間積算のマルチ用途対応。

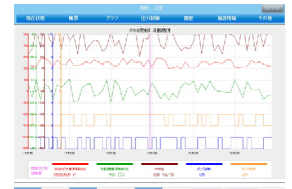


入力設置画面

● **充実のWeb機能**
Webサーバ機能搭載により、スタンドアロンでWeb監視端末としての利用が可能。汎用ブラウザを使用して、設定画面、通報・動作など各種履歴の確認、日報・月報・年報の閲覧、トレンドグラフの表示が可能です。



現在状況画面



リアルタイムグラフ画面

CS500の仕様

項目		主な仕様	項目		主な仕様
ネットワーク インターフェース		アナログ / Ethernet	回線インタ フェース	一般電話回線	1ポート ・外付電話機接続ポートあり ・コネクタ : RJ11×2 (LINE / TEL)
デジタル・ アナログ インター フェース	デジタル入力	4ch (20ch) ・入力形式 無電圧接点入力 ・入力方式 イベント / パルス積算 / 時間積算 ・検出方式 イベント / パルス積算 / 時間積算 端子ごとに選択 ・最小検出時間 イベント : 300ms / パルス : 10ms / 運転 : 1s		Ethernet	1ポート ・100BASE-T ・オート MDI/MDI-X対応 ・コネクタ : RJ45
	アナログ入力	4ch (12ch) ※端子ごとにデジタル入力へ変更可 ・入力形式 電圧 / 電流入力 端子ごとに選択 ・入力レベル 電圧 : DC 0-5V/1-5V 電流 : DC 0-20mA/4-20mA ・検出方式 閾値 : 5値 ・分解能 12bit	リモート コントロール	ブラウザ / データ 現在状態確認 / 日報・月報・年報確認 / トレンドグラフ / 出力制御 (デジタル・アナログ) / 各種履歴確認 / システムデータ設定 他 ※コントロール方式により機能制限有り	
	デジタル出力	2ch ・出力形式 トランジスター出力 ・出力方式 連続 / ワンショット 端子ごとに選択	電源	動作電源 DC12V *専用電源アダプターで給電。 停電 バックアップ NiMH 電池パック (単3型8本) 電力消費 6VA (定格負荷)	
ユーザイン タフェース	ランプ	POWER / LINE / MODE / CHECK 本体カバー内部 : SD / LAN	外観寸法	210 mm (W) × 150mm (H) × 62 mm (D) *本体のみ、電源アダプターは含まれない。	
	ボタン	本体前面 : SET / CANCEL 本体カバー内部 : POWER_SW	重量	約 0.93kg *停電用標準バッテリー込み	
	スピーカー等	内蔵スピーカー、ブザー	動作環境	温度 : -10℃ ~ 60℃ 湿度 : 20% ~ 85% (但し、結露なきこと)	
通報機能	通報方式	音声 / Eメール / データ	取付方法	壁面直接取付またはDINレール取付	
	最大宛先数	音声 : 16宛先、Eメール : 32宛先、データ : 8宛先	停電保証	停電時1時間待機後、3回の通報動作 ※バッテリーは2年ごとに交換を推奨	
回線インタ フェース	通報種別	デジタル入力通報 (イベント・パルス積算・時間積算) / アナログ入力通報 (閾値) / 定時通報 (指定時刻・指定間隔・日報・月報・年報帳票など) / 停電通報 / モード切替通報 / ローバッテリー通報 他 ※通報方式により機能制限有り	蓄積機能	メモリー	SD内存卡 (1槽位、初始安裝2GB内存) SDカード (1Slot・2GBメモリ初実装)
	一般電話回線	1ポート ・外付電話機接続ポートあり ・コネクタ : RJ11×2 (LINE / TEL)		蓄積データ 項目	通報履歴 / 動作履歴 / コントロール履歴 / 日報・月報・年報用データなど
	Ethernet	1ポート ・100BASE-T ・オート MDI/MDI-X対応 ・コネクタ : RJ45	蓄積データ 件数	項目計33,000件	

NEC Platforms, Limited
IoT Business Division
2-3 Kanda Tsukasamachi Chiyoda-ku Tokyo 101-8532
Japan
TEL: +81-3-5282-5881
■Home page <http://www.necplatforms.co.jp/enkakusp/>
■Email: info@enkaku.jp.nec.com

Please leave your comments or contact details here.